

JFHOD



Journées Francophones d'Hépatogastroentérologie
& d'Oncologie Digestive

2019

obésité



www.jfhod.com

Invité **LE MAROC**

PALAIS DES
CONGRÈS
DE PARIS

21/24 MARS

SYNOPSIS DU PROGRAMME



SYNOPSIS DU PROGRAMME

Informations et inscriptions : www.jfhd.com



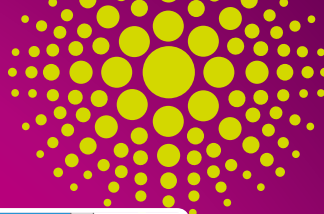
salle	Grand Amphi	Amphi Bleu	Salle Maillet	243	253	242 AB	252 AB	241	251	201/202/203	Foyer Amphi Bleu	
8h30-10h15	COMMUNICATIONS ORALES Endoscopie	COMMUNICATIONS ORALES MICI thérapeutique	SYMPOSIUM SCIENTIFIQUE SIFES/SIMAD L'hépatite E : une maladie méconnue			COMMUNICATIONS ORALES Syndrome de l'intestin irritable	COMMUNICATIONS ORALES Cancer du pancréas et autres cancers	TABLE RONDE GFHGNP Nutrition : intolérance au lactose	GIFE 8h30-10h20	ECHOCENTER 9h30-12h30	TECHNOCENTER PARTENAIRE MEDTRONIC 2 sessions : 9h00-10h30 / 11h00-12h30 Diagnostic et dépistage des néoplasies coliques par vidéocapsule	
45 min	POSTERS : Endoscopie - Intestin/Nutrition											
11h00-12h45	PLENIERE SCIENTIFIQUE Conférence Alcool et santé publique : les risques et les remèdes		COMMUNICATIONS ORALES GFHGNP Conférence Cytostatines hépatiques						GIFE 11h20-12h30			
15 min			ATELIER PARTENAIRE BILEAD Hépatite C	PAUSE VISITE DE L'EXPOSITION	ATELIER PARTENAIRE FERRING MICI	ATELIER PARTENAIRE PFAZER MICI	ATELIER PARTENAIRE INSEAD Carcôme hépatocellulaire/Tumeurs neuroendocrines	ATELIER PARTENAIRE GIPSEN SANDOZ MICI			PAUSE VISITE DE L'EXPOSITION	
13h00-14h20												
10 min												
14h30-16h15	SYMPOSIUM SCIENTIFIQUE SHED L'endoscopie bariatrique	SYMPOSIUM SCIENTIFIQUE ATELIER Le carcôme hépatocellulaire	RENCONTRES MEDICO-CHIRURGICALES ACHB/SFOD La réhabilitation antélorée après chirurgie (RAAC)			COMMUNICATIONS ORALES MICI non thérapeutique	COMMUNICATIONS ORALES Pancréas	TABLE RONDE GEFHGNP Gastroentérologie : colites inflammatoires précoces GFHGNP	GIFE 14h30-16h50	ECHOCENTER 14h30-17h30	TECHNOCENTER PARTENAIRE 14h30-16h00 SUPERSONIC IMAGINE MEDICAL EYE TEC Evaluation des hépatopathies chroniques à l'aide de l'échographie couplée à l'élastométrie et à de nouveaux biomarqueurs	
25 min												
16h40-18h25	SYMPOSIUM SCIENTIFIQUE SIFCO Les conférences : ce qu'il faut savoir en tant que gastroentérologue	SYMPOSIUM SCIENTIFIQUE CHDH/GFHGNP Polyposes coliques : classiques et nouvelles entités. Définition, génétique et prise en charge				COMMUNICATIONS ORALES Intestin/Nutrition /IPP	SYMPOSIUM SCIENTIFIQUE FFD/GERCOR/UNICANCER Cancer colorectal	COMMUNICATIONS ORALES Foie : stéatopathie métabolique/évaluation de la fibrose				
5 min												
18h30-20h00			SYMPOSIUM PARTENAIRE ABBVIE MICI									



Grand Amphi	Amphi Bleu	Salle Maillot	243	253	242 AB	252 AB	241	251	201/202/203	Foyer Amphi Bleu		
7h20 8h20					MATINALE PARTENAIRE INTERCOURS Cholangite biliaire primitive		MATINALE PARTENAIRE TAFEDA MICI					
10 min	PAUSE - VISITE DE L'EXPOSITION											
8h30 10h15	SYMPOSIUM SCIENTIFIQUE SNGE/GFHGNP ESP/SHAN Obésité enfant/adulte	COMMUNICATIONS ORALES Cancer du foie	PAUSE - VISITE DE L'EXPOSITION							GIFE 8h00-10h30	ECHOCENTER 9h30-12h30	TECHNOCENTER PARTENAIRE OLYMPUS 9h00-9h30 Premiers pas sous-muqueuse en dissection 9h30-11h00 Atelier pratique en ESD 11h00-12h30 Formation à la chromoendoscopie par NBI
45 min	POSTERS: Coloproctologie - Foie /CHC											
11h00 12h45	PLENIERE SCIENTIFIQUE Conférence Obésité : facteur de risque de cancer	GROUPES DE TRAVAIL GFHGNP Endoscopie <i>Helicobacter pylori</i> Manométrie Œsophagite à éosinophilie	POSTERS GFHGNP							GIFE 11h30-12h30		
15 min	PAUSE VISITE DE L'EXPOSITION											
13h00 14h20		ATELIER PARTENAIRE JANSSEN MICI	PAUSE VISITE DE L'EXPOSITION								ATELIER PARTENAIRE Groupe NOVARTIS/ADACAP Tumeurs neuroendocrines	PAUSE VISITE DE L'EXPOSITION
10 min			PAUSE VISITE DE L'EXPOSITION									
14h30 16h15	SYMPOSIUM FMC-HGE/SFR (Société Française de Rhumatologie) Pathologies entérologiques maladies digestives	COMMUNICATIONS ORALES Hypertension portale/ Transplantation	INCa/CNP-HGE 3 ^e forum du dépistage organisé du cancer colorectal		COMMUNICATIONS ORALES Coloproctologie	COMMUNICATIONS ORALES Œsophage/Estomac	COMMUNICATIONS ORALES GFHGNP	ATELIER PARTENAIRE BIOCODEX Microbiote et foie	ATELIER PARTENAIRE ABBVIE Hépatite C	ATELIER PARTENAIRE SANOFI Cancer colorectal	GIFE 14h30-16h35	TECHNOCENTER PARTENAIRE ABBVIE 2 sessions : 14h30-16h00 16h30-18h00 Gastro-féjunostomie percutanée endoscopique : nouvelle indication dans la maladie de Parkinson
25 min	PAUSE - VISITE DE L'EXPOSITION											
16h40 18h25	PLENIERE FMC-HGE Gastroentérologie et coloproctologie	COMMUNICATIONS ORALES MICI divers	TOP PUBLICATIONS 2018 Endoscopie Canc-érologie Œsophage/Estomac MICI Hépatologie	ECHANGES ETHIQUES ANDRE LAMBLING La relation de confiance médecin/malade : un parcours complexe	COMMUNICATIONS ORALES Foie : hépatites/cirrhose	COMMUNICATIONS ORALES Endoscopie thérapeutique	COMMUNICATIONS ORALES GFHGNP Conférence L'alimentation dans le processus d'homéostasie					
5 min	PAUSE - VISITE DE L'EXPOSITION											
18h30 20h00							SYMPOSIUM PARTENAIRE AMGEN Cancer colorectal	SYMPOSIUM PARTENAIRE PFIZER MICI				




saie	Grand Amphi	Amphi Bleu	Salle Maillot	243	253	242 AB	252 AB	241	251	Foyer Amphi Bleu
7h20 8h20				MATINALE PARTENAIRE MAYLAN MICI					MATINALE PARTENAIRE JAUSSEN/EDMARK Coups de cœur en HGE	
10 min	PAUSE - VISITE DE L'EXPOSITION									
8h30 10h30	PLENIERE FMC-HGE Hépatologie	GASTROQUJZZ Qualifications	FMC GFRGNP Explorations fonctionnelles en pédiatrie							TECHNOCENTER PARTENAIRE LAGORE/MMS 2 sessions : 9h00-10h30 10h45-12h15 Des nouvelles méthodes de travail pour la manométrie haute résolution. Pratique sur équipements
45 min	POSTERS - Cancer colorectal - Chirurgie - Œsophage/Estomac - Pancréas - Recherche									
11h15 12h45	PLENIERE SCIENTIFIQUE Conférence En quoi l'obésité de l'enfant diffère-t-elle de l'obésité de l'adulte ?		FMC GFRGNP Explorations fonctionnelles en pédiatrie							ECHOCENTER 10h00-12h00
15 min	PAUSE - VISITE DE L'EXPOSITION									
13h00 14h20	PAUSE VISITE DE L'EXPOSITION	SYMPOSIUM SYMAD Faut-il réunir nos cabinets médicaux ?	ATELIER PARTENAIRE ABEVIE MICI	PAUSE VISITE DE L'EXPOSITION			ATELIER PARTENAIRE MSD MICI	ATELIER PARTENAIRE ROCHE Cancers digestifs	ATELIER PARTENAIRE MERCK Cancer colorectal	PAUSE VISITE DE L'EXPOSITION
10 min	PAUSE - VISITE DE L'EXPOSITION									
14h30 15h30		ATELIER FMC-HGE Diverticulite en 2019	ATELIER FMC-HGE Régimes et pathologies du tube digestif	ATELIER FMC-HGE La vraie urgence en endoscopie digestive	ATELIER FMC-HGE Maladies rares du foie	ATELIER FMC-HGE Anti-thrombotiques et endoscopie	ATELIER FMC-HGE Les urgences proctologiques	ATELIER FMC-HGE Prise en charge des TIPMP	ATELIER FMC-HGE/GFRGNP MCI chez l'enfant	TECHNOCENTER PARTENAIRE LAGORE/MMS 14h30-18h00 Des nouvelles méthodes de travail pour la manométrie haute résolution. Pratique sur équipements
30 min	PAUSE - VISITE DE L'EXPOSITION									
16h00 17h45	PLENIERE FMC-HGE MICI	GASTROQUJZZ Demi-finales		PAUSE - VISITE DE L'EXPOSITION						
15 min	PAUSE - VISITE DE L'EXPOSITION									
18h00 19h30				SYMPOSIUM SPECIAL INTERNES SNFGE/APHGE HGE Le char d'art c'est vraiment maintenant!				SYMPOSIUM PARTENAIRE TAKEDA MICI	SYMPOSIUM PARTENAIRE ALFASIGMA Coloscopie	



salle	Grand Amphi	Amphi Bleu	Salle Maillot	243	253	242 AB	252 AB	241	251
8h20 9h50	PLENIERE FMC-HGE Endoscopie								
09h50 10h35	GASTROQUIZZ Finale								
20 min	POSTERS : Autres cancers - MICI thérapeutique - MICI non thérapeutique								
10h55 12h40	PLENIERE SCIENTIFIQUE		SYMPOSIUM SCIENTIFIQUE SWIPE E-santé : Hépatito- gastroentérologie à l'heure de la télémédecine						
35 min	PAUSE - VISTE DE L'EXPOSITION								
13h15 14h15		ATELIER FMC-HGE Diversité en 2019	ATELIER FMC-HGE Régimes et pathologies du tube digestif	ATELIER FMC-HGE La vraie rhinocé en endoscopie digestive	ATELIER FMC-HGE Maladies rares du foie	ATELIER FMC-HGE Anti-thrombotiques et endoscopie	ATELIER FMC-HGE Les urgences proctologiques	ATELIER FMC-HGE Prise en charge des TIPMP	ATELIER FMC-HGE/CHGP MCI chez l'enfant
10 mn	PAUSE - VISTE DE L'EXPOSITION								
14h25 15h45	PLENIERE FMC-HGE Cancérologie								

 sessions scientifiques

 sessions de FMC

 autres sessions



MATINALES, ATELIERS, SYMPOSIUMS ET TECHNOCENTERS PARTENAIRES

Jeudi 21 mars 2019

ATELIERS PARTENAIRES DE 13H00 À 14H20

Attention !

Il est désormais obligatoire d'aller chercher un ticket d'accès pour chaque atelier partenaire auquel vous souhaitez participer sur le stand du partenaire qui l'organise, et de présenter ensuite ce ticket à l'entrée de la salle pour y avoir accès.

FERRING

Salle 242 AB

Actualité et pratiques dans la RCH : les 5-ASA toujours incontournables à l'ère des biothérapies ?

GILEAD

Salle Maillot

L'élimination de l'hépatite C dans les pays francophones

IPSEN

Salle 241

CHC/TNE : Modalités de traitement en 2019 : qu'est-ce qui fait bouger les lignes ?

GROUPE NOVARTIS/SANDOZ

Salle 251

De la stratégie thérapeutique à la décision médicale partagée, place des biosimilaires dans le parcours des patients MICI

PFIZER

Salle 252 AB

Vers une nouvelle voie de traitement des MICI ?

SYMPOSIUM PARTENAIRE DE 18H30 À 20H00

ABBVIE

Amphi Bleu

Allons-nous changer l'histoire naturelle des MICI ?

TECHNOCENTERS PARTENAIRES

Foyer de l'Amphi Bleu, côté Neuilly

MEDTRONIC

Diagnostic et dépistage des néoplasies coliques par vidéocapsule

• 2 sessions : de 9h00 à 10h30 et de 11h00 à 12h30

Inscriptions : avant le congrès auprès de Sakina Seddar
sakina.seddar@medtronic.com

SUPERSONIC IMAGINE/MEDICALE EYE TEC

Évaluation des hépatopathies chroniques à l'aide de l'échographie couplée à l'élastométrie et à de nouveaux biomarqueurs

• de 14h30 à 18h00

Inscriptions : avant le congrès par mail auprès de
inscription@supersonicimagine.com

Vendredi 22 mars 2019

MATINALES PARTENAIRES DE 7H20 À 8H20

INTERCEPT - Salle 242 AB

Cholangite biliaire primitive : quels sont les objectifs de traitement ?

TAKEDA - Salle 241

Les fistules ano-périnéales de Crohn : quels enjeux en 2019 ?

ATELIERS PARTENAIRES DE 13H00 À 14H20

Attention !

Il est désormais obligatoire d'aller chercher un ticket d'accès pour chaque atelier partenaire auquel vous souhaitez participer sur le stand du partenaire qui l'organise, et de présenter ensuite ce ticket à l'entrée de la salle pour y avoir accès.

ABBVIE - Salle 252 AB

Ensemble, soyons les premiers à éliminer l'hépatite C

BIOCODEX - Salle 242 AB

Microbiote et foie : du mécanisme au traitement

JANSSEN - Salle Maillot

Prise en charge des patients atteints de MICI en pratique

GROUPE NOVARTIS/ADACAP - Salle 251

TNE 3.0 ou comment la théranostique fait bouger les lignes ?

SANOFI - Salle 241

CCRm : quelle stratégie thérapeutique en 2^e ligne ?



SYMPOSIUMS PARTENAIRES DE 18H30 À 20H00

AMGEN - Salle 241

CCRM : savons-nous vraiment utiliser les anti-EGFR de manière efficace ? Guide pratique à la lumière des données récentes

PFIZER - Salle 251

Comment les anti-TNF α ont révolutionné la prise en charge des MICI ?

TECHNOCENTERS PARTENAIRES

Foyer de l'Amphi Bleu, côté Neuilly

OLYMPUS

- 9h00-9h30 : Premiers pas en dissection sous-muqueuse : indications et stratégie thérapeutique
- 9h30-11h00 : Atelier pratique en ESD : pratique sur simulateur
- 11h00-12h30 : Formation à la chromo-endoscopie par NBI

Inscriptions : avant le congrès demande d'inscription préalable par mail auprès de Catherine Dodin, catherine.dodin@olympus.fr

ABBVIE

Gastro-jéjunostomie percutanée endoscopique : nouvelle indication dans la maladie de Parkinson

- 2 sessions : de 14h30 à 16h00 et de 16h30 à 18h00

Inscriptions : avant le congrès par mail auprès de Magalie Marraud, magalie.marraud@abbvie.com

Samedi 23 mars 2019

MATINALES PARTENAIRES DE 7H20 À 8H20

JANSSEN/EDIMARK - Salle 251

Coups de cœur en gastroentérologie

MYLAN - Salle 243

Comment intégrer le Treat-to-Target à l'heure du biosimilaire ?

ATELIERS PARTENAIRES DE 13H00 À 14H20

Attention !

Il est désormais obligatoire d'aller chercher un ticket d'accès pour chaque atelier partenaire auquel vous souhaitez participer sur le stand du partenaire qui l'organise, et de présenter ensuite ce ticket à l'entrée de la salle pour y avoir accès.

ABBVIE - Salle Maillot

Controverse : le T2T dans la RCH pour ou contre ?

MAYOLY SPINDLER - Salle 242 AB

L'intestin irritable à l'ère des probiotiques

MERCK - Salle 251

CCRM : le quizz des experts

MSD - Salle 252 AB

Les MICI : de l'imagerie à la prise en charge personnalisée

ROCHE - Salle 241

Prise en charge des cancers digestifs : aujourd'hui et demain

SYMPOSIUMS PARTENAIRES DE 18H00 À 19H30

ALFASIGMA - Salle 251

Pratiquer dès aujourd'hui la coloscopie de demain

TAKEDA - Salle 241

Prise en charge des MICI : horizon 2020

TECHNOCENTERS PARTENAIRES

Foyer de l'Amphi Bleu, côté Neuilly

LABORIE/MMS

Des nouvelles méthodes de travail pour la manométrie haute résolution.

Pratique sur équipements

- 2 sessions : de 9h00 à 10h30 et de 10h45 à 12h15

Inscriptions : avant le congrès par mail auprès de Nazife Gumus, gimarketing@laborie.com

LABORIE/MMS

Des nouvelles méthodes de travail pour la manométrie haute résolution.

Pratique sur équipements

- de 14h30 à 18h00

Inscriptions : avant le congrès par mail auprès de Nazife Gumus, gimarketing@laborie.com

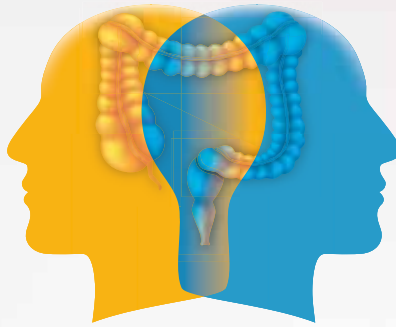
Téléchargez l'application JFHOD 2019 !



Elle vous permet d'avoir accès au programme, aux résumés, au plan, aux informations pratiques... mais aussi de participer au congrès en posant des questions de type SMS, en votant, etc. Si vous aviez déjà téléchargé l'application en 2018, il vous suffit de la mettre à jour.

Cette application vous est offerte grâce au soutien institutionnel de JANSSEN.

ZALTRAP[®], en association avec la chimiothérapie irinotécan/5-fluorouracile/acide folinique (FOLFIRI) est indiqué chez les adultes atteints d'un cancer colorectal métastatique (CCRm) résistant ou ayant progressé après un traitement à base d'oxaliplatine.

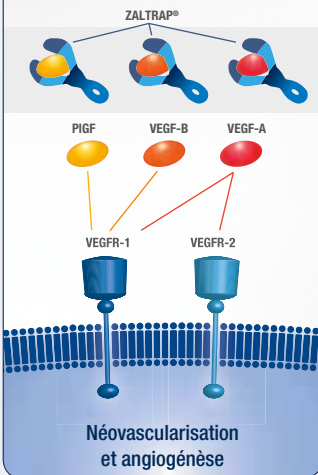


ZALTRAP[®]
aflibercept

25 mg/ml, solution à diluer pour perfusion

VEGF trap multicible

Action des facteurs angiogéniques⁽³⁾



IgG : Immunoglobuline G;
Fc : fragment, cristallisable.
Adapté de Mirone et al.
Crit Rev Oncol Hematol 2016

ZALTRAP[®] quel que soit le statut RAS du patient : **RAS muté et RAS sauvage⁽¹⁾**

ZALTRAP[®], un mode d'action unique⁽³⁾

En agissant comme piège à ligand, ZALTRAP[®] empêche la liaison des ligands PIGF, VEGF-A et VEGF-B à leurs récepteurs apparentés VEGFR-1 et VEGFR-2^(2,3,4)

1. Phelps JM, Bouche O, et al. Cancer colorectal métastatique. *Thesaurus National de Cancérologie digestive*. Juin 2016. 2. Résumé des Caractéristiques du Produit ZALTRAP[®]. 3. Ciombor KK, Berlin J, Chan E. Aflibercept. *Clin Cancer Res*. 2013;19(9):1920-1925. 4. Mirone G, Shukla A, Marfè G. Signaling mechanisms of resistance to EGFR and anti-angiogenic inhibitors cancer. *Crit Rev Oncol Hematol*. 2016;97:85-95.