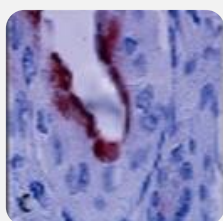


CELLULES SOUCHES DANS LES TUMEURS SOLIDES : DE LA BIOLOGIE A LA THERAPEUTIQUE



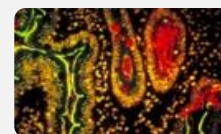
SESSION DE FORMATION DE L'ASSOCIATION SUNRISE
« SOLID TUMOR CANCER STEM CELLS NETWORK »

17-18 décembre 2020, On line



Objectif : Cette formation se déroulera sur deux jours consécutifs et abordera le domaine riche et innovant que représentent les cellules souches des cancers solides. Les aspects fondamentaux comme les aspects cliniques seront développés afin de proposer une vision complète du rôle des cellules souches dans l'initiation du processus cancéreux et dans son évolution métastatique, et des moyens thérapeutiques originaux qui peuvent être mis en œuvre pour atteindre de façon spécifique ces cellules que l'on considère comme responsables de la malignité des cancers. L'objectif de cette formation est de donner les bases des connaissances, des méthodes et des techniques d'études des cellules souches cancéreuses, ainsi que des enjeux liés au ciblage thérapeutique de ces cellules.

Responsables scientifiques et intervenants : Emmanuelle CHARAFE-JAUFFRET (CRCM, Marseille), Christophe GINESTIER (CRCM, Marseille), Julie PANNEQUIN (IGF, Montpellier), Jean-Marc PASCUSI (IGF, Montpellier), Thierry VIROLLE (iBV, Nice)



Intervenants invités : Corinne ABADIE (CANTHER, Lille), Roland BOURETTE (CANTHER, Lille), Julie CAMEL (CRCL, Lyon), Mathieu GABUT (CRCL, Lyon), Damien GREGOIRE (IGMM, Montpellier), Chann Lagadec (CANTHER), Fabrice Laval (CRCL, Lyon), Joseph GLIGOROV (APHP, Paris), Marie OUZOUNOVA (CRCL, Lyon), Audrey VINCENT (CANTHER, Lille).



Modalités d'inscription

Tarifs:

- Etudiants, doctorants, post-doctorants, internes : 100 €
- Personnels statutaires académiques et hospitaliers : 250 €
- Laboratoires privés : 350 €

Inscription : [ICI](#)

Date limite : 20 novembre 2020



[HTTPS://WWW.SUNRISE-NETWORK.FR/](https://www.sunrise-network.fr/)



CELLULES SOUCHES DANS LES
TUMEURS SOLIDES :
DE LA BIOLOGIE
A LA THERAPEUTIQUE



SESSION DE FORMATION DE L'ASSOCIATION SUNRISE
« SOLID TUMOR CANCER STEM CELLS NETWORK »

FORMATION ONLINE
PROGRAMME

Jeudi 17 décembre 2020

| | | |
|--------------|---|-----------------------------|
| 9h00 (15') | Mot de bienvenue | Association Sunrise |
| 9h15 (45') | Cellules souches: définition | Fabrice Laval (CRCL) |
| 10h00 (45') | Concept des cellules souches cancéreuses | Christophe Ginestier (CRCM) |
| 10h45 (15') | <i>Questions/Table ronde</i> | |
| 11h00 | Pause | |
| 11h15 (30') | Session outils/technologies – la base | Jean-Marc Pascussi (IGF) |
| 11h45 (30') | Session outils/technologies – les organoïdes | Audrey Vincent (CANTHER) |
| 12h15 (30') | Session outils/technologies – les modèles animaux | Roland Bourette (CANTHER) |
| 12h45(15') | <i>Questions/Table ronde</i> | |
| 13h00 | Pause repas | |
| 14h00 (30') | PDX, The movie | |
| 14h30 (45') | Microenvironnement / Niche des CSC | Mathieu Gabut (CRCL) |
| 14h45 (30') | Régulation épigénétique des CSC | Audrey Vincent (CANTHER) |
| 15h15 (45') | EMT et cellule d'origine | Maria Ouzounova (CRCL) |
| 16h00 (45') | Senescence, cellule souche et initiation tumorale | Corinne Abbadie (CANTHER) |
| 16h45 (15') | <i>Questions/Table ronde</i> | |

Vendredi 18 décembre 2020

| | | |
|--------------|---|------------------------------------|
| 09h00 (30') | Cancer du côlon et CSC | Julie Pannequin (IGF) |
| 09h30 (30') | Glioblastome et CSC | Thierry Virolle (IBV) |
| 10h00 (30') | Cancer du sein et CSC | Emmanuelle Charafe-Jauffret (CRCM) |
| 10h30 (30') | Hépatocarcinome et CSC | Damien Grégoire (IGMM) |
| 11h00 (30') | Mélanome et CSC | Julie Caramel (CRCL) |
| 11h30 | Pause | |
| 11h45 (30') | Rôle des CSC dans la dissémination tumorale | Julie Pannequin (IGF) |
| 12h15 (30') | Immunothérapie et CSC | Maria Ouzounova (CRCL) |
| 12h45 (15') | <i>Questions/Table ronde</i> | |
| 13h00 | Repas | |
| 14h00 (45') | Chimiothérapies et CSC | Joseph Gligorov (APHP) |
| 14h45 (45') | Radiothérapie et CSC | Chann Lagadec (CANTHER) |
| 15h30 | <i>Questions/Table ronde finale/retours</i> | |